

Електронен електромер

Как да следим показанията на електромера

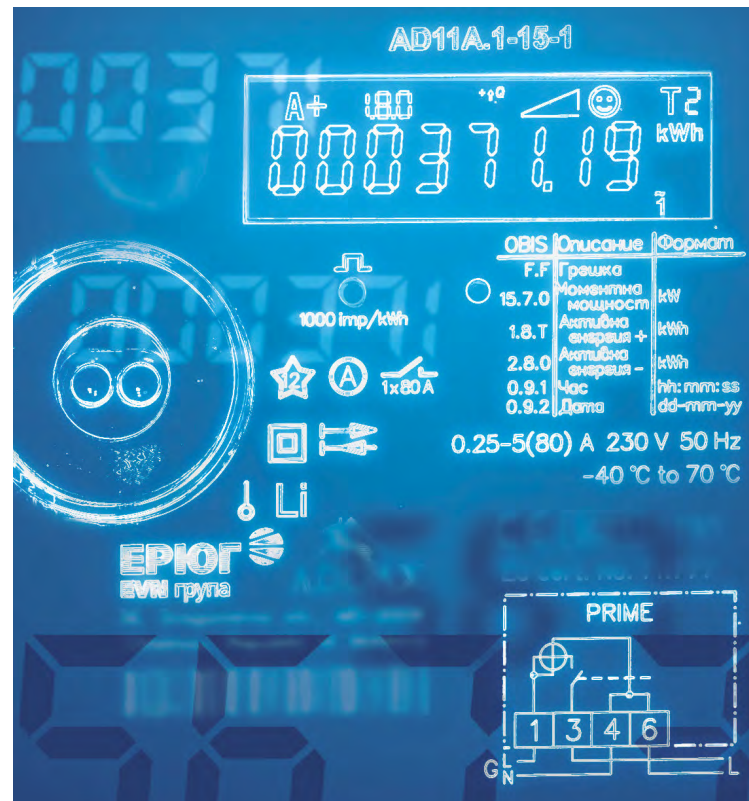
Светлина. Топлина. Живот.

Електроразпределение Юг

ул. „Христо Г. Данов“ 37
4000 Пловдив

0700 1 0007
info@elyug.bg
www.elyug.bg

май 2023 г.



Електронен електромер модел Elster



- Дисплей с данни за отчитане
- Метрологичен диод
- Указание за данните на дисплея
- Място за EP Юг пломба

Данни от дисплея



Стойност

Мерна единица

Активна тарифа (T2 – дневна, T1 – нощна)

Идентификатор на стойността

(показва коя от стойностите виждате в момента)

На дисплея се изобразява следната информация, част от която е обяснена на помощната табела:

- 1.8.0 Активна сумарна енергия (нощна + дневна)
- 1.8.1 Активна енергия нощна тарифа
- 1.8.2 Активна енергия дневна тарифа
- 0.9.1 Текущ час
- 0.9.2 Текуща дата
- F.F Функционална грешка

Данните от дисплея се изобразяват ролиращо през интервали от 10 секунди в последователност, указана на помощната табела. В полето „Стойност“ се появява информация за активната енергия, час или дата. В долния ляв ъгъл на дисплея е изобразен „Идентификатор на стойността“, който показва вида информация, изобразена в поле „Стойност“.

Символите T1 и T2 на дисплея указват текущата в момента тарифа. По време на дневната тарифа (например в 11:00 ч. преди обед) се изобразява символът T2 (дневна тарифа).

Важно за Вас:

Дневната тарифа е от 6:00 ч. до 22:00 ч. през месеците от ноември до март и от 7:00 ч. до 23:00 ч. от април до октомври.

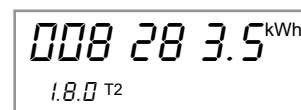
Датата и часът се контролират ежемесечно. В случай че регистрирате несъответствие, моля сигнализирайте в най-близкия клиентски офис или на телефон 0700 1 0007.

Електромерите имат:

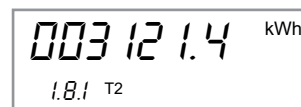
- пломба на Електроразпределение Юг (EP Юг),
- пломба или защитен стикер на производителя или от последваща метрологична проверка.

При издаване на месечните фактури се калкулират само цели киловатчасове! При подаване на данни за показанията (например при самоотчет) – моля подавайте само цели числа (до десетичната запетая)!

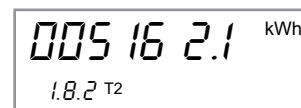
Примерни данни за консумираната електроенергия



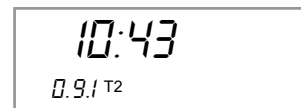
1.8.0 – Сумарна енергия (нощна + дневна)



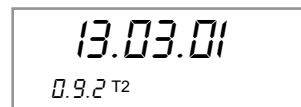
1.8.1 – Енергия нощна тарифа



1.8.2 – Енергия дневна тарифа



0.9.1 – Текущ час



0.9.2 – Текуща дата (ГГ.ММ.ДД)

Електронен електромер Actaris



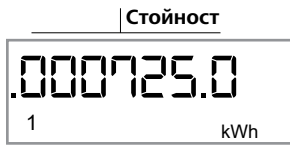
- Метрологична пломба
- Дисплей с данни за отчитане
- Указание за данните на дисплея
- Метрологичен диод
- Място за ЕР Юг пломба

Електронен електромер Logarex LK11BL803008



- Метрологична пломба
- Дисплей с данни за отчитане
- Указание за данните на дисплея
- Метрологичен диод
- Място за ЕР Юг пломба

Данни от дисплея



Мерна единица

Тарифен индикатор (1 – нощна тарифа, 2 – дневна тарифа), цифрата за активна тарифа мига

Данни от дисплея



Индикатор на активната тарифа

Мерна единица

Индикаторът се появява при активната в момента тарифа.

Примерни данни за консумираната електроенергия



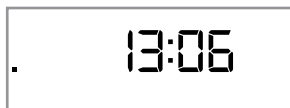
1 – Енергия нощна тарифа



2 – Енергия дневна тарифа



Текуща дата (ДД.ММ.ГГ)



Текущ час

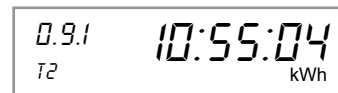
Примерни данни за консумираната електроенергия



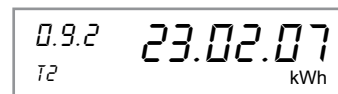
1.8.1 – Енергия нощна тарифа



1.8.2 – Енергия дневна тарифа



0.9.1 – Текущ час



0.9.2 – Текуща дата (ГГ.ММ.ДД)



1.6.0 – Максимално достигната мощност за месеца

Електронен електромер ZPA ZE114

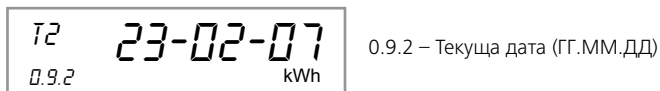
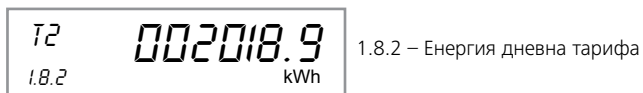
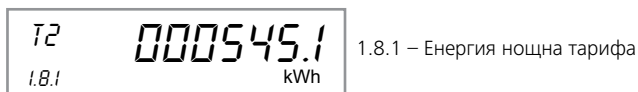


- Дисплей с данни за отчитане
- Метрологичен диод
- Указание за данните на дисплея
- Място за метрологична пломба
- Място за EP Юг пломба

Данни от дисплея



Примерни данни за консумираната електроенергия



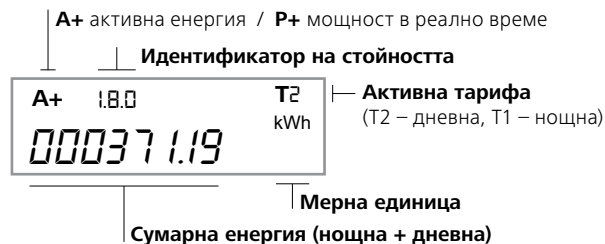
Електронен електромер AD11A

(с възможност за дистанционно отчитане)

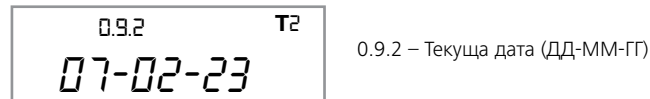
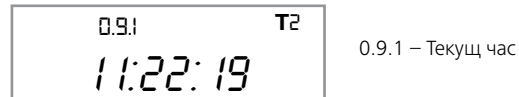
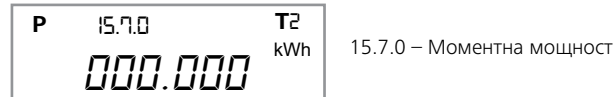
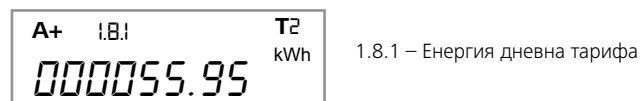


- Дисплей с данни за отчитане
- Метрологичен диод
- Място за метрологична пломба
- Място за EP Юг пломба

Данни от дисплея



Примерни данни за консумираната електроенергия



Дистанционният отчет е технология, при която информацията от електромера за отчетената енергия достига директно до ЕР Юг – не е необходимо осигуряване на достъп на физическо лице до уреда. Дистанционният отчет има редица предимства:

- Елиминира случаите, в които консумираната енергия не е отчетена, защото отчетникът не е имал достъп до електромера, напр. когато уредът е в заключен имот на клиента.
- Гарантира отчитане на електромерите в нормативно определен срок (*позволява отчитане, независимо от почивни и празнични дни*).
- Намалява възможността от субективна грешка при отчитане.

Как можете да заявите проверка на Вашия електромер?

Техническа проверка на електромер от ЕР Юг

Необходимо е да подадете заявление в удобен за Вас клиентски офис и да заплатите услугата. Сътрудник на ЕР Юг извършва проверка на място с еталонен уред. Уредът работи с висока прецизност и може да засече всяко отклонение в точността на измерването на изразходваната енергия.

Метрологична проверка на електромер (експертиза)

1. Необходимо е да подадете заявление в удобен за Вас клиентски офис и да предоставите документ за платена такса в офис на Регионалния отдел на Главна дирекция „Мерки и измервателни уреди“ към Български институт по метрология (БИМ) за извършване на експертиза.
2. Демонтажът се извършва в удобно за Вас време след заплащане на услугата демонтаж на електромер в клиентски офис.
3. Всеки демонтиран електромер се слага в специална безшевна торба във Ваше присъствие. Тя се plombира от сътрудник на ЕР Юг с пломба с уникален номер и се предава за независима метрологична експертиза в лаборатория на БИМ. Това изключва възможността за последващи въздействия върху електромера до отварянето му в метрологична лаборатория на БИМ.

4. На мястото на електромера се монтира друг от сътрудник на ЕР Юг. Във Ваше присъствие се записват последните показания на сваления електромер и началните на новомонтирания.
5. Съставя се протокол за демонтаж, който се подписва от Вас и ЕР Юг сътрудник.

Важно за Вас:

Ако резултатите от техническата проверка или от метрологичната експертиза покажат неизправност в уреда, ЕР Юг ще възстанови Вашите разходи по проверката на уреда. Ако се установи, че електромерът е в напълно изправно състояние, всички разходи остават за Вас.

Какво е периодична законова проверка?

Според изискванията в „Закона за измерванията“, „Наредбата за средствата за измерване, които подлежат на метрологичен контрол“ и Държавната агенция за метрологичен и технически надзор (ДАМТН), като собственик на измервателните уреди електромери ЕР Юг е задължена да извършва периодичен метрологичен контрол на уредите.

През определен период от време всеки електромер трябва да бъде технически проверен от независима оправомощена лаборатория, която е акредитирана със заповед на ДАМТН. Проверки се извършват на всички електромери, независимо от техния тип – механичен или електронен. Проверките по закон и по инициатива на компанията са за сметка на ЕР Юг.

Всеки монтиран електромер има пломби или стикер от лаборатория за метрологична проверка, удостоверяващи годността му за използване като средство за измерване на електрическа енергия.

Електромерите на ЕР Юг отговарят на изискванията на БИМ и европейските норми.

Ще Ви информираме!

Ще Ви информираме 7 дни предварително за предстояща смяна на Вашия електромер чрез формуляр на входа на Вашата сградата с информация за:

- датата на смяна на електромера
- възможен период без електрозахранване

При смяна на уреда като титуляр на партидата (или чрез свидетел) получавате протокол за извършената дейност с данните на новия и стария уред.

При подмяна на електромер е възможна промяна в отчетния Ви период.

Ще Ви информираме индивидуално при:

- промяна на срокове за отчитане
- промяна на срокове за плащане

Във Вашия фискален бон (или фактура) след смяната ще откриете следната информация за стария и новия уред:

- номерата на двата електромера
- досегашен и нов отчетен период
- показания (kWh) на стар и на нов електромер (както са записани в протокола за смяна)

Примерен фискален бон след смяна на електромер на домакинство в Югоизточна България

#	-----	ОРИГИНАЛ	-----	#	
#	Ф	xxxxxxxx/30.09.22		#	
#	Клиент			#	
#	ФАМИЛИЯ, ИМЕ			#	
#	ИТН	xxxxxxx		#	
#	Кл. номер	xxxxxxxxxx		#	
#	НАСЕЛЕНО МЯСТО			#	
#	УЛИЦА НОМЕР			#	
#	Предмет на сделката			#	
#	Консумирана ел. енергия и мрежа			#	
#	Електромер	9662267		#	номер на стар електромер
#	От	xx.08.22	до	20.08.22	
#	Код	старо	ново	kWh	служ
#	АД	26821	26921	100	
#	АН	10332	10482	150	
#	Общо - кВч		250		
#	Крайни цени на електрическа				
#	(без ДДС) до клиент				
#	БИТ ДНЕВНА	кВч		100	
#	Ед. цена - лв.			0.20677	
#	Сума лв.			20.68	
#	БИТ НОЩНА	кВч		150	
#	Ед. цена - лв.			0.11875	
#	Сума лв.			17.81	
#	Електромер	10061820		#	номер на нов електромер
#	От	21.08.22	до	xx.09.22	
#	Код	старо	ново	kWh	служ
#	АД	00000	00050	50	
#	АН	00000	00100	100	
#	Общо - кВч		150		
#	Крайни цени на електрическа				
#	(без ДДС) до клиент				
#	БИТ ДНЕВНА	кВч		50	
#	Ед. цена - лв.			0.20677	
#	Сума лв.			10.34	
#	БИТ НОЩНА	кВч		100	
#	Ед. цена - лв.			0.11875	
#	Сума лв.			11.88	
#	акциз			400	
#	0.00000лв./кВч			0.00	
#	Данъчна основа:			60.71	
#	ДДС – 20%			12.14	
#	Обща стойност:			72.85	
#	Всичко за плащане				
#	кВч		сума / лв. / с ДДС		
#	190		72.85		
			1,000 x 72.85		
			72.85 Б		
	ОБЩО		72,85		
	В БРОЙ		72,85		
	СЕДЕМДЕСЕТ И ДВА лв.				
	и 85 ст.				