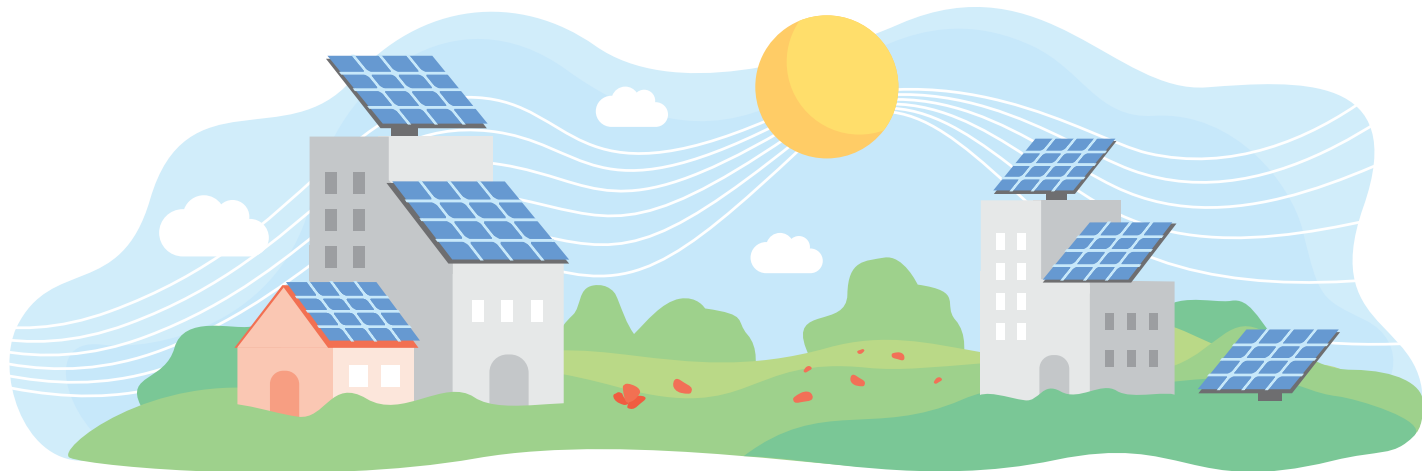

**Изграждане на ВЕИ
за собствено потребление –
вече по-лесно онлайн**





През 2022 г. се въведе **облекчен ред за изграждане на обекти за производство на електрическа енергия от възобновяеми енергийни източници (ВЕИ)**, при които произведената енергия е **само за собствено потребление. Редът е описан в чл. 25а от Закона за енергията от възобновяеми източници (ЗЕВИ).**

Ако ти желаеш да изградиш такъв обект, можеш да започнеш процедурата, като заявиш услугата на ЕР Юг **„Уведомление по чл. 25а, ал. 1 от ЗЕВИ и получаване на допълнително споразумение към договор за достъп“.**

В какво се изразяват облекченията?

Когато изграждаш ВЕИ по чл. 25а за собствено потребление, вече не минаваш процедура по ново присъединяване на обекта като производител по реда и условията на Наредба №6. Необходимо е само да подадеш Уведомление до оператора на електроразпределителната мрежа.

Кой може да се възползва от облекченията?

От облекчения ред може да се възползваш, ако си титуляр на присъединен обект към електроразпределителната мрежа на ЕР Юг в урбанизирана територия (къща, склад, магазин, офис).

За изграждане на какви обекти се прилагат облекченията?

Според нормативните изисквания, облекченият режим се прилага, ако изграждаш:

- фотоволтаични инсталации за производство на електрическа енергия;
- ветрогенератори;
- обекти за производство на геотермална енергия;
- водноелектрическа енергия;
- енергия от биомаса и др.

Къде мога да изградя обект за производство на енергия от ВЕИ по облекчен ред?

Най-често за собствено потребление се изграждат фотоволтаични инсталации за производство на електрическа енергия. Можеш да изградиш такава на покривните и фасадните конструкции на сграда в урбанизирана територия, както и в прилежащите към нея незастроени площи (например в дворното място).

По този ред могат да бъдат изградени и други видове обекти за производство на енергия – ветрогенератори, обекти за производство на геотермална енергия, водноелектрическа енергия, енергия от биомаса и пр.

Какви са изискванията за прилагане на облекчения ред?

Необходимо е обектът ти да отговаря на следните изисквания, когато изграждаш ВЕИ за собствено потребление:

- ✓ В имота към този обект не трябва да има вече присъединени ВЕИ за собствено потребление.
- ✓ Произведената електрическа енергия да бъде използвана само за собствено потребление.
- ✓ Максималната обща инсталирана мощност на изгражданите по облекчения ред ВЕИ да е до два пъти размера на вече предоставената мощност за обекта, към който ще се изграждат. Например, ако къщата ти е с предоставена мощност 6 kW, то централата, която изграждаш по чл. 25а, може да бъде с максимум 12 kW.
- ✓ Инсталираната мощност да не надвишава 5 MW.
- ✓ Обектът, към който се изграждат ВЕИ за собствено потребление, не е приемник (помпа, поливна инсталация, СОТ, фуражомелка или др.).

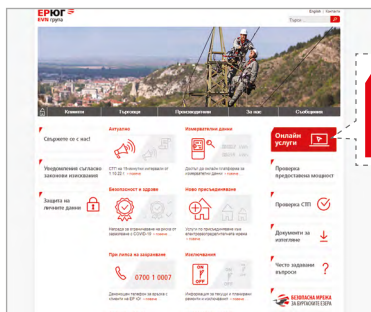


Как да заявя услугата?

Започни с еднократна [регистрация](#) в уеб портала „Онлайн услуги“ на ЕР Юг.

През портала, в личния си профил, освен да заявиш услуга, можеш да следиш и статуса на заявката, да прикачваш документи (сканирани или снимани със смартфон), да подписваш договори с един клик и да плащаш фактури изцяло онлайн.

За всички настъпили промени в статуса на изпълнение на заявката ще получиш и известие на имейл.

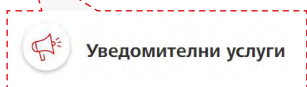
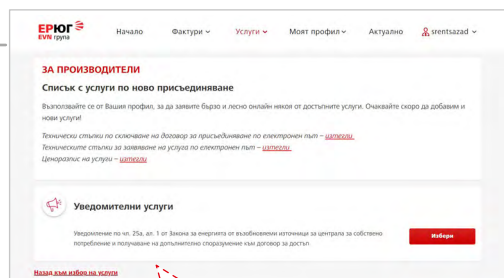
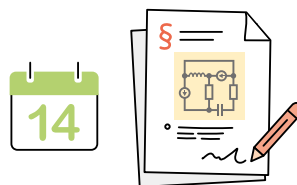


Онлайн
услуги



Какви са етапите за изграждане на ВЕИ за собствено потребление?

1 Необходимо да подадеш **Уведомление до ЕР Юг**. Избери услугата от профила си в портал „Онлайн услуги“ и следвай стъпките. Когато си готов, просто натисни „Изпрати“.



2 След получаване на уведомлението, ако са спазени всички изисквания, ЕР Юг има **14-дневен срок да ти предостави Допълнително споразумение към договора за достъп и пренос до мрежата**. То ще ти бъде изпратено за подпис в профила ти в портала „Онлайн услуги“. Подписването става много лесно, с натискане на един бутон. Не е необходимо да разполагаш с квалифициран електронен подпис (КЕП)!

В Допълнителното споразумение се посочват техническите изисквания към схемата на свързване на енергийния обект, твоите права и задължения, както и тези на ЕР Юг, за да се избегнат смущения в мрежата.

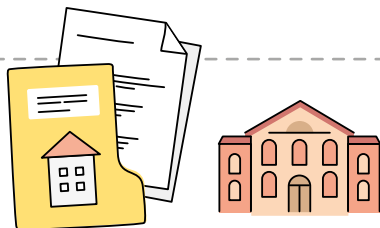
Това Допълнително споразумение е необходимо условие за издаване на разрешение за строеж на енергийния обект, освен ако не се изгражда към еднофамилни жилищни или вилни сгради с максимална инсталирана мощност 20 kW (ако твоят случай е такъв, виж чл. 151, ал. 10 от ЗУТ – тогава разрешение за строеж не е необходимо).

3 Следва посещение в **общинската администрация** по местонахождение на изграждания енергиен обект. Там е необходимо да подадеш заявление по образец и да представиш изискваните от тях документи за твоя конкретен случай.



4 Последната стъпка е да подадеш **Уведомление за успешно изграждане и включване** на ВЕИ обекта към мрежата на ЕР Юг.

Честито, вече може да ползваш зелена енергия за собствено потребление!



Светлина. Топлина. Живот.

Електроразпределение Юг

ул. „Христо Г. Данов“ 37

4000 Пловдив

0700 1 0007

www.elyug.bg

юли 2023 г.